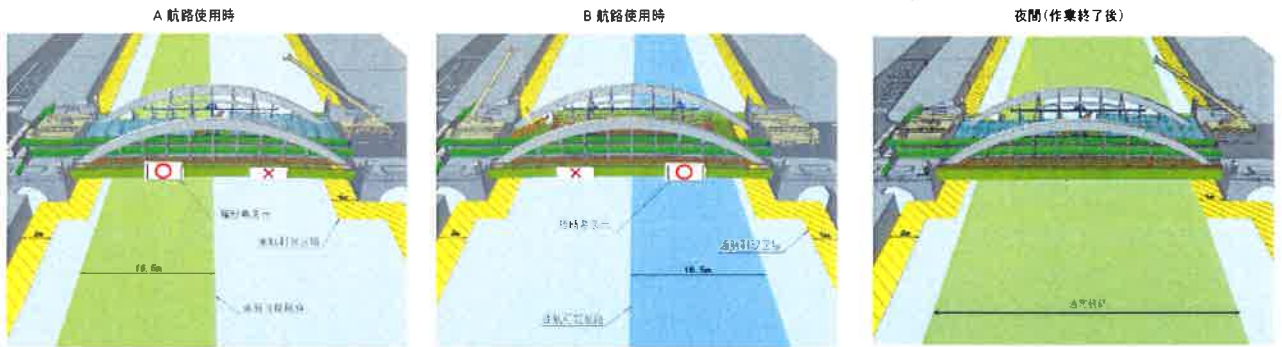


航路切替え概要 左岸：A航路、右岸：B航路 とする。

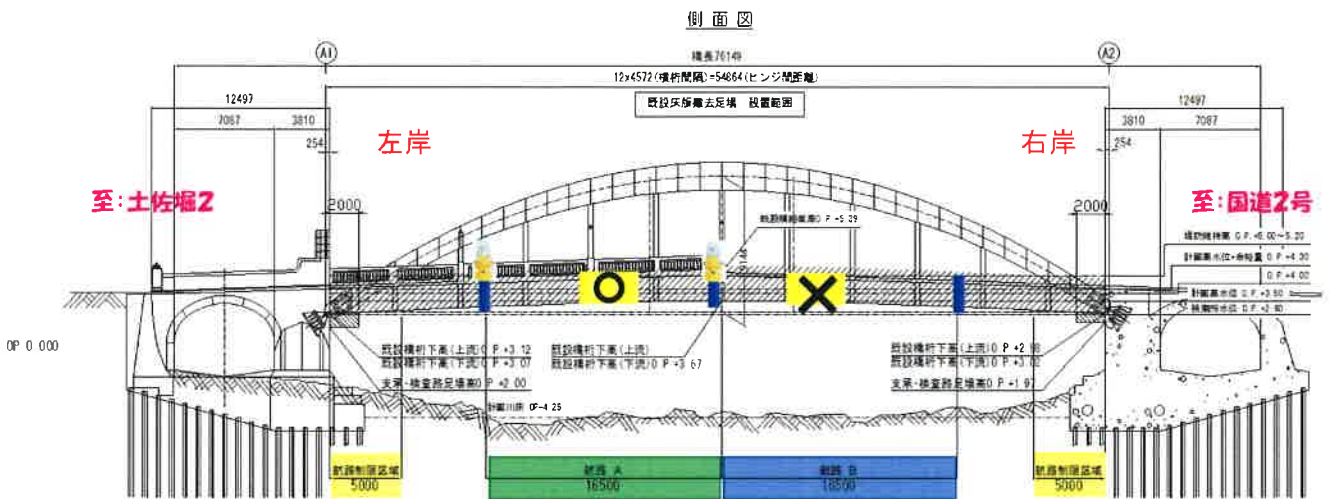


★工事内容により航路を切り替えます。

《 航路A・Bいずれかの当日の通航可能航路を表示します 》 了承

※夜間は航路規制はありません

航路幅について



★航路幅は各航路それぞれ16.5mを確保します。

施工時間帯について

- ◆ 作業時間: 8:00~17:00(原則) 作業休日: 日曜日

指定航路の案内について

- ◆ 1ヶ月前に月間予定表を大阪水上安全協会と関係先に連絡いたします。
- ◆ 週間予定表を毎週木曜日に翌週分を水上安全協会と関係先に連絡いたします。

詳しくは下記ホームページに記載する予定です。

NPO法人 大阪水上安全協会HP : <http://suijo-anzen.jp/>

エム・エムブリッジ(株)堂島大橋HP : <https://www.doujimaohashi.com/>

【通航可能航路表示日程表の例】

〇〇月 航路予定表

通航可能航路	1	2	3	4	5	6	7	8	9	10	11	12	13	14	15	16	17	18	19	20	21	22	23	24	25	26	27	28	29	30	31	
	土	日	月	火	水	木	金	土	日	月	火	水	木	金	土	日	月	火	水	木	金	土	日	月	火	水	木	金	土	日	月	
A 航路	○		○	○	○									○	○		○	○	○	○	○							○	○		○	
B 航路						○	○	○		○	○	○	○												○	○	○	○				